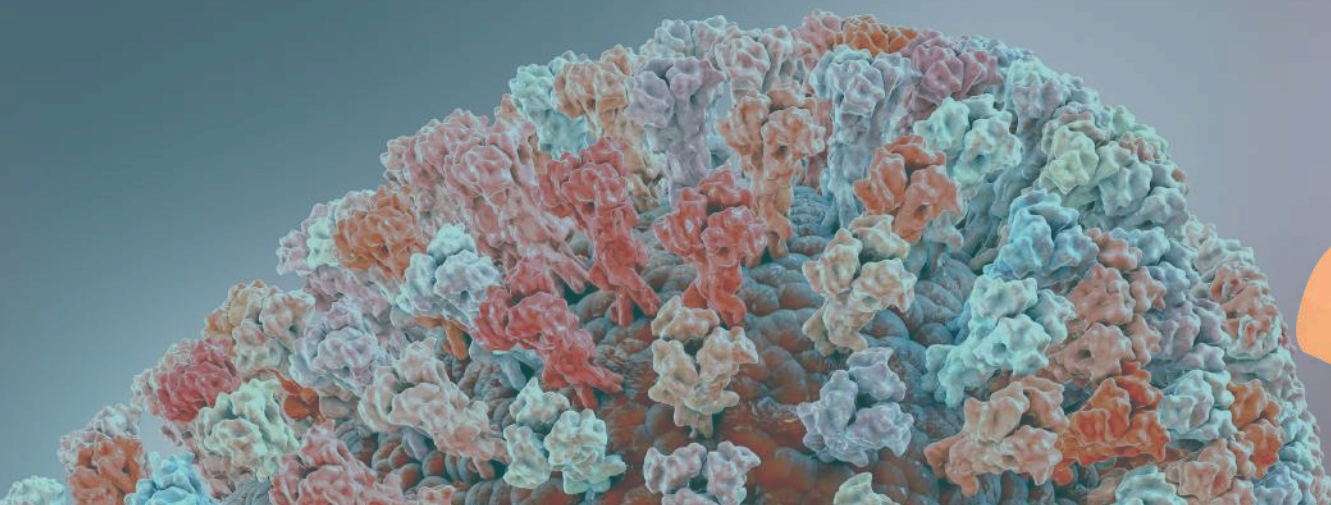
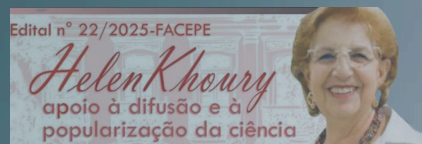




VOCÊ CONHECE A RAIVA?

A raiva é uma zoonose viral aguda do sistema nervoso central que acomete todos os mamíferos, sendo caracterizada por uma encefalomielite fatal.

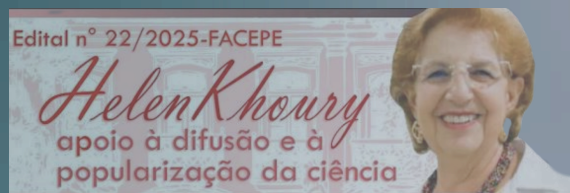




COMO A RAIVA É TRANSMITIDA?

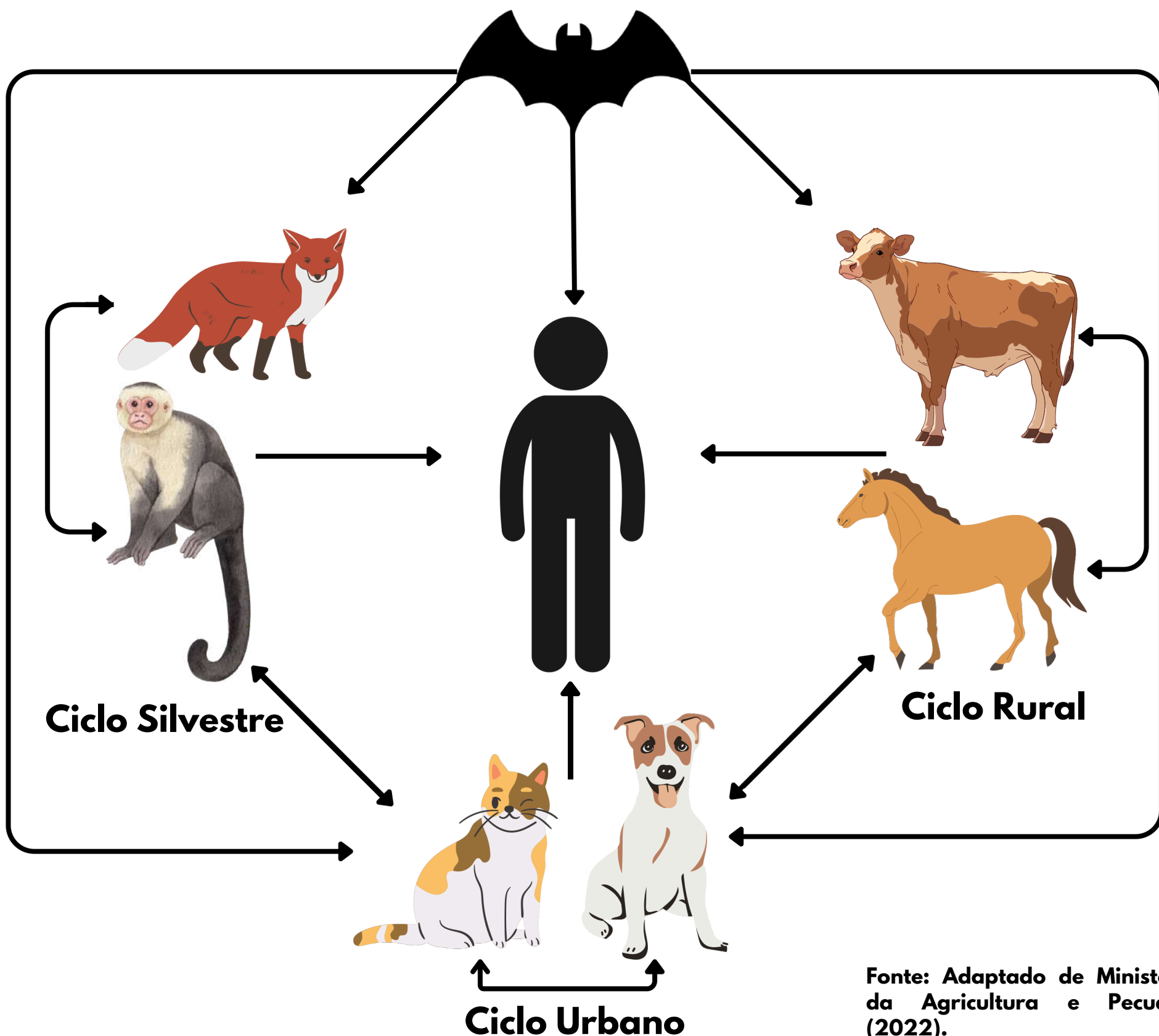
A doença é transmitida através de mordeduras, arranhaduras ou lambeduras do animal infectado, ou seja, através do contato da saliva com pele ou mucosas. TODOS os mamíferos podem ser acometidos pela doença.





Seus ciclos de transmissão estão representados na figura: urbano (representado pelos cães e gatos), rural (animais de produção), silvestre (animais silvestres) e aéreo (principalmente morcegos).

Ciclo Aéreo



Fonte: Adaptado de Ministério da Agricultura e Pecuária (2022).



Seu pet já tomou a vacina contra raiva?

Por que vacinar meu pet?

A raiva é uma zoonose fatal e a vacinação é essencial para sua prevenção. A vacinação de cães e gatos protege a todos e evita a infecção dos seres humanos com o vírus da raiva.



**vacinação
é a melhor
opção**




A vacinação de cães e gatos deve ser feita anualmente e é **obrigatória** no Brasil.



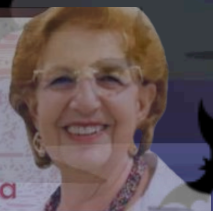


VOCÊ SABIA QUE MORCEGOS TAMBÉM TÊM RAIVA?

Ao contrário do que muitos pensam, os morcegos **NÃO** são reservatórios da raiva e, assim como todos os mamíferos, também ficam doentes.



Se você observar um morcego com atitudes atípicas para a espécie como: exposição durante o dia e dificuldade para voar, **NÃO** se aproxime. Ligue o mais rápido possível para o Centro de Vigilância Ambiental da sua cidade.





FUI MORDIDO! E AGORA?

Lave imediatamente a ferida com água limpa e sabão



Mordedura por animal conhecido



Mordedura por animal silvestre ou que não possa ser observado



Observe o animal por 10 dias

Animal permaneceu bem durante o período

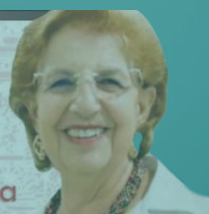
Não há com o que se preocupar

Animal morreu, mudou de comportamento ou desapareceu



Procure imediatamente o posto de saúde mais próximo **SUS**

Profilaxia pós-exposição: soro e vacinação





Por que notificar a raiva?

A notificação de doenças fornece aos órgãos competentes informações essenciais para a investigação e implementação de medidas de controle para doenças de grande impacto à saúde pública, como a raiva.



! A raiva, tanto humana, quanto animal, é uma doença de notificação **obrigatória**

Onde notificar?

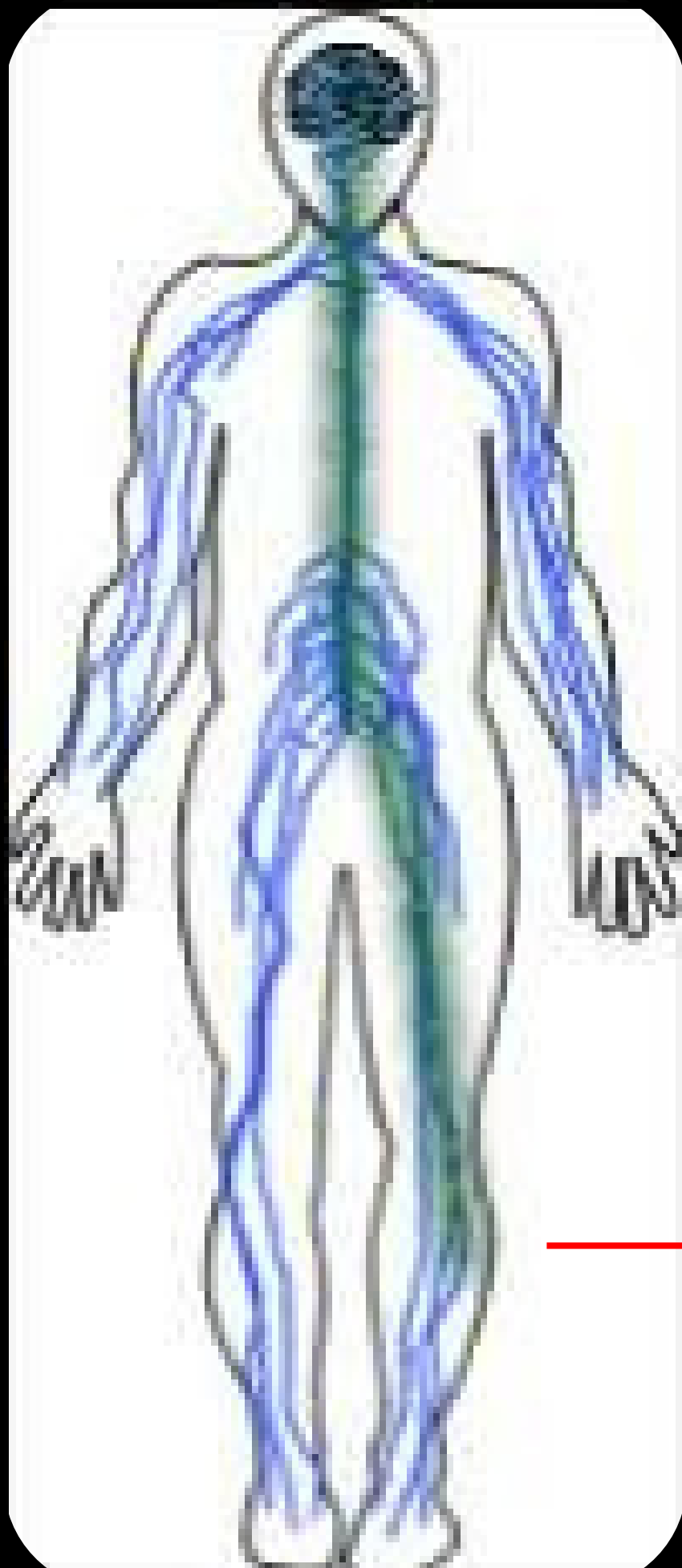
Raiva animal:
e-SISBRAVET

Raiva humana:
SINAN





COMO O VÍRUS DA RAIVA ATUA NO ORGANISMO?



**Alcança as glândulas salivares,
podendo ser transmitido
através da saliva**



**O vírus se dissemina de forma
centrífuga, através dos nervos
periféricos para tecidos não-
neurais**



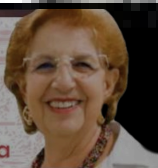
**Alcança o SNC, onde ocorre
replicação viral e lesões neurais**



**Chega aos nervos periféricos e
faz migração centrípeta para o
Sistema Nervoso Central (SNC)**



**Replicação viral no tecido
muscular, próximo à mordida**





OS SINAIS CLÍNICOS DA RAIVA ANIMAL

A raiva se manifesta clinicamente nos animais de duas formas:

1. Furiosa

Agressividade, hiperexcitabilidade, fotofobia, sialorreia, fotofobia. Mais frequente em carnívoros.



2. Paralítica

Paralisia flácida e progressiva, dificuldade de deglutição, sialorreia. Mais frequente em herbívoros.

